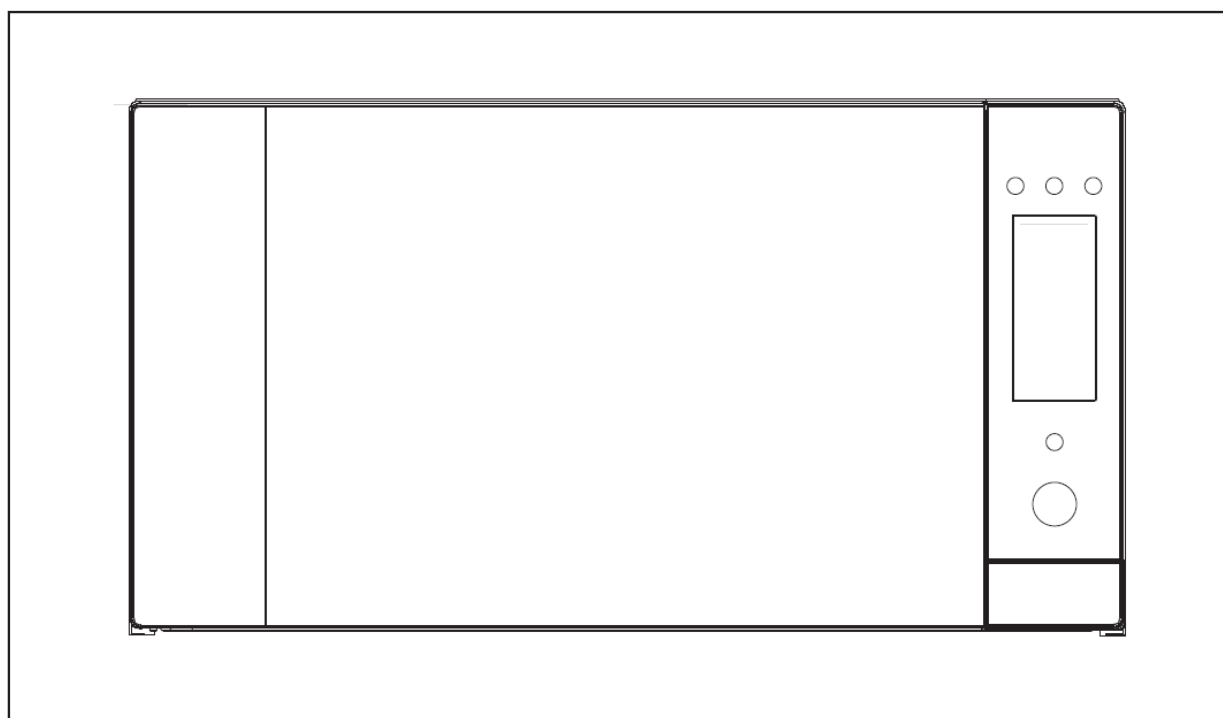


# Manual



Parabéns por escolher Cuisinart! A seguir você terá acesso às informações para a sua segurança e o uso adequado do seu Forno Microondas. Leia todas as instruções antes de utilizar o produto e guarde esse manual para consultas posteriores.

Em caso de qualquer dúvida, entre em contato com o Serviço de Atendimento ao Cliente

Cuisinart através dos telefones 0800 7706222 (Fora de São Paulo) e 11 2162-7616 (São Paulo) ou acesse o site [www.cuisinartbrasil.com.br](http://www.cuisinartbrasil.com.br), onde você poderá encontrar informações sobre toda a linha de produtos Cuisinart.

## INFORMAÇÕES GERAIS

A instalação deste forno microondas deve ser realizada apenas por equipe qualificada, solicite através do nosso SAC o serviço de instalação. Esta instalação não compreende serviços de adequação do local (ex.: Preparação do nicho, rede elétrica, tomadas, disjuntor, molduras, aterramento entre outros), pois são de responsabilidade do consumidor.

**IMPORTANTE:** Antes de solicitar a instalação avalie o local e o nicho onde o forno microondas será instalado, assim como o ponto de energia e disjuntor adequado à potência do produto.

## CUIDADO E PREVENÇÃO DE SEGURANÇA

Sempre manuseie o forno microondas enquanto ele estiver frio. Se necessário manusear o forno microondas enquanto o forno estiver quente, tome cuidado para que a luva para forno não entre em contato com as resistências de aquecimento.

Utilize sempre luvas de forno secas, pois luvas úmidas em contato com as superfícies quentes podem resultar em queimaduras devido ao vapor. Não use toalha ou outro tecido volumoso.

**AVISO:** As partes acessíveis podem ficar quentes durante o uso.

Não tente operar o forno microondas com a porta aberta, pois pode resultar em exposição prejudicial à energia do micro-ondas. É importante não violar ou adulterar as travas de segurança. Não coloque qualquer objeto entre o painel frontal do forno e a porta, nem deixe que resíduos acumulem nas superfícies de vedação. Nunca obstrua as aberturas para ventilação e dispersão de calor.

Se a porta ou sua vedação estiverem danificadas, o forno não deverá ser utilizado até ser reparado por um técnico qualificado.

Líquidos ou outros alimentos não devem ser aquecidos em recipientes fechados, uma vez que podem explodir;

- **É necessário uma altura mínima de 4 milímetros de espaço livre acima da superfície superior do forno microondas.**

Utilize apenas utensílios que sejam recomendados para utilização em fornos micro-ondas.

Quando aquecer alimentos em recipientes de plástico ou de papel, observe o forno durante seu funcionamento devido à possibilidade de incêndio.

Se aparecer fumaça, parar ou desligar o aparelho e manter a porta fechada para evitar incêndio.

O aquecimento de alimentos à base de álcool no micro-ondas podem resultar em uma erupção da fervura, portanto, cuidados devem ser tomados ao manusear e retirar o recipiente do forno microondas.

O conteúdo de mamadeiras e recipientes de comida para bebês devem ser mexidos ou agitados, sempre verificando sua temperatura antes de consumir, a fim de evitar queimaduras.

Ovos com casca não devem ser aquecidos em fornos micro-ondas, uma vez que podem explodir, mesmo depois que o aquecimento no forno micro-ondas tenha terminado.

Não subir, sentar, ou pendurar em qualquer parte do produto, especialmente a porta, isso pode danificar e causar ferimentos graves.

**AVISO:** O produto e suas partes acessíveis aquecem durante o uso. Devem ser tomadas precauções para evitar tocar nas resistências. Não permita que crianças usem o forno.

Crianças e animais de estimação não devem ser deixados sozinhos ou próximos ao forno em uso.

Certifique-se de que as crianças não brinquem, manuseiem ou permaneçam próximas ao produto em funcionamento, desligado ou ainda quente.

Este aparelho não se destina à utilização por pessoas (inclusive crianças) com capacidades físicas, sensoriais ou mentais reduzidas, ou por pessoas com falta de experiência e conhecimento, a menos que tenham recebido instruções referentes à utilização do aparelho ou estejam sob a supervisão de uma pessoa responsável pela sua segurança. As crianças devem ser vigiadas para assegurar que elas não estejam brincando com o aparelho. Mantenha o material da embalagem do forno fora do alcance das crianças.

Não permita que seu eletrodoméstico seja manuseado por crianças, mesmo quando ele estiver desligado.

## SEGURANÇA ELÉTRICA

O forno microondas deve ser ligado à corrente elétrica apenas por um técnico qualificado e autorizado Cuisinart.

Em caso de avarias ou danos no aparelho, não tente operá-lo.

Reparos devem ser realizados apenas por equipe qualificada e autorizada Cuisinart.

O reparo inadequado pode resultar em perigo considerável para o usuário.

Caso seja necessário reparo, entre em contato com o SAC Cuisinart para solicitar visita técnica para manutenção.

Se o cordão de alimentação (Cabo de energia) apresentar defeito ou avaria não tente trocá-lo, solicite a substituição através do SAC Cuisinart. Não tente consertá-lo não é seguro e pode danificar o produto. Substitua pelo cabo original de acordo com as normas vigentes.

Cabos elétricos e ligações elétricas não devem tocar o forno, risco de curto circuito e incêndio.

O forno deve ser ligado à rede elétrica compatível com a voltagem do produto. Não utilize

adaptadores ou extensões. Necessário disjuntor independente adequado à potência do produto.

Verifique as especificações técnicas ao final deste manual, ou etiqueta fixada na lateral do forno microondas.

Para limpeza ou reparo, desligue o forno microondas da corrente elétrica e retire o plugue da tomada. Não desligue da tomada puxando o plugue pelo cabo.

Tomar cuidado ao conectar aparelhos elétricos em tomadas próximas do forno microondas.

**Importante:** Este aparelho deve ser aterrado. Em caso de mau funcionamento ou falha, o aterramento diminui o risco de choque elétrico. Este aparelho possui um cabo de alimentação com um equipamento condutor de aterramento e um pino de aterramento. O plugue deve ser conectado a uma tomada devidamente aterrada de acordo com os padrões ABNT NBR 5410.

Uma ligação incorreta do equipamento condutor de aterramento pode causar risco de choque elétrico.

## SEGURANÇA DURANTE O USO

Este forno microondas foi desenvolvido apenas para cocção de alimentos e uso doméstico. Durante o uso, a superfície interior do forno fica quente o suficiente para causar queimaduras. Não toque nas resistências de aquecimento ou superfície interior do forno até que estejam totalmente frias.

Acessórios ficam quentes no espaço de cozimento. Use sempre luvas ou proteções de cozinha específicas. Para evitar queimaduras, use sempre luvas de forno para manejar pratos e recipientes.

Nunca guarde materiais inflamáveis no interior ou próximo do forno.

As superfícies do forno ficam quentes quando o aparelho estiver operando a uma temperatura elevada durante um período prolongado de tempo.

Quando cozinhar pratos que contenham álcool, o álcool pode evaporar, devido às altas temperaturas e o vapor pode pegar fogo se entrar em contato com uma parte quente do forno.

Não derrame bebidas alcoólicas (por exemplo, conhaque, uísque, licores, etc.) sobre a comida quente. Perigo de explosão!

Para sua segurança, não use limpadores de alta-pressão de água ou a vapor.

Alimentos congelados, como pizzas devem ser preparados em pratos sobre o prato giratório. A porta do forno deve ficar fechada durante o cozimento.

Não cubra ou obstrua as aberturas de ventilação.

Não se apoie na porta do forno aberta. Isto pode danificar o forno, especialmente nas dobradiças.

Os sucos de frutas deixam manchas, que podem tornar-se irreversíveis na superfície do forno microondas. Ao cozinhar bolos muito úmidos, utilize formas adequadas para evitar

transbordamentos.

Utilize apenas termômetros de temperatura recomendados para fornos.

**ATENÇÃO:** Cuidado ao abrir a porta durante o uso, pois o ar quente e o vapor podem causar queimadura. Mantenha uma distância segura e deixe o vapor escapar antes de manusear o forno.

**AVISO:** Quando o forno é ligado pela primeira vez, você poderá sentir um cheiro forte e uma fumaça, devido ao aquecimento dos materiais de isolamento dos painéis ao redor do forno. Este processo é normal. Mantenha a porta aberta e aguarde a dissipação da fumaça antes de colocar qualquer alimento dentro do forno.

Quando os alimentos são aquecidos, o vapor entra em contato com o vidro da porta resultando na condensação e na formação de gotículas de água. Este processo é normal, e não indica qualquer defeito no produto. Seque as gotículas de água após cada cozimento.

## LIMPEZA COM SEGURANÇA

O forno deve ser limpo regularmente e todos os resíduos de alimentos removidos. Caso o forno microondas não seja limpo regularmente, a superfície do forno microondas pode deteriorar, afetando negativamente a vida do produto e podendo resultar em uma situação de risco.

**CUIDADO:** Não guarde brinquedos e nenhum objeto de interesse infantil, dentro do forno ou armários acima do produto, crianças podem subir e se apoiar no forno, isso pode causar acidentes graves.

Não limpe o produto enquanto ele estiver quente. Alguns produtos de limpeza podem produzir fumaças nocivas quando aplicados a uma superfície quente. Roupas molhadas ou esponjas poderão causar queimaduras provenientes do vapor.

### Parte Externa do forno

**ATENÇÃO:** Certifique que o forno esteja frio antes de iniciar a limpeza.

A. Para a limpeza e conservação das superfícies de aço inoxidável, utilize sempre produtos específicos que não contenham abrasivos ou substâncias ácidas à base de cloro.

B. Use um pano macio, úmido, água morna e um produto de limpeza suave (sem abrasivos) ou sabão neutro.

C. Seque com papel toalha ou uma toalha seca.

D. Não use esponjas/palhas de aço, produtos de limpeza corrosivos ou abrasivos, na parte de aço escovado do painel frontal e puxador do forno, eles podem danificar e causar manchas.

E. Limpe o painel digital delicadamente com um pano macio ou pano de microfibra e se necessário utilize detergente neutro.

F. Não use produtos de limpeza abrasivos ou raspadores metálicos afiados para limpar o vidro da porta do forno, uma vez que podem arranhar a superfície, resultando em quebra do vidro.

### **Parte Interna do forno**

- A. Após o cozimento, é necessário sempre limpar a cavidade interna com um pano úmido para remover respingos ou manchas.
- B. Use água morna e sabão neutro para limpeza da vedação da porta. Não utilize nenhum objeto pontiagudo para limpeza, pode cortar e danificar a vedação. Mantenha a porta e a parte frontal do forno muito limpos para garantir que a porta abra e feche adequadamente. Certifique-se de que água não entre nos orifícios de ventilação do forno microondas.
- C. Não use esfregões ásperos ou esponjas de limpeza para não danificar a superfície.
- D. Para evitar danificar as superfícies do forno, utilize limpadores de forno disponíveis no mercado sem componentes abrasivos. Não utilize sprays de forno ou outros produtos de limpeza agressivos ou abrasivos.
- E. Remova regularmente o prato giratório e o respectivo suporte e limpe a base da cavidade, especialmente após respingo de líquidos.

### **Manchas de alimentos ou resíduos**

Nunca utilizar esfregões metálicos e raspadores cortantes que possam danificar a superfície do forno microondas.

Use produtos não abrasivos. Enxágue bem e seque com um pano macio.

### **Grill**

Se o grill estiver sujo, aguarde até que ele esfrie antes de limpá-lo.

Não utilize produtos de limpeza abrasivos ou objetos cortantes.

Limpe com pano úmido e detergente neutro.

### **Vidro da porta**

A porta do forno microondas possui três folhas de vidro. O vidro interno e o vidro do meio podem ser facilmente removidos para limpeza conforme instruções na seção - Limpeza e Cuidados neste manual.

Sempre que a porta do forno for removida para limpeza, desencaixe o vidro e coloque-o cuidadosamente em uma superfície plana e macia.

Não utilize produtos de limpeza abrasivos ou raspadores metálicos afiados para limpar o vidro, pode causar riscos na superfície ou resultar na quebra do vidro.

**Cuidado:** O vidro pode quebrar se você usar força excessiva, especialmente nas bordas da folha interna.

Após limpeza seque o vidro, recoloque na posição e certifique que esteja totalmente fixo antes de fechar a porta do forno.

### Acessórios

Retire todos os utensílios e acessórios após cada utilização. Lave com sabão neutro e seque com uma toalha de cozinha. Para limpar facilmente, coloque os acessórios em água morna e sabão neutro por cerca de 30 minutos. Os acessórios podem ser lavados em máquina de lavar louças. Certifique-se de que o prato giratório e o suporte fiquem sempre limpos. Ligar o forno somente após colocar o prato giratório e o suporte em suas respectivas posições.

### Vedação da porta e o painel frontal

Caso haja resíduos de alimentos, recomenda-se limpar a vedação da porta e o painel frontal. Não use produtos de limpeza ásperos como escova dura, pano grosso, tela de arame, faca ou quaisquer outras ferramentas afiadas. Recomenda-se o uso de pano úmido e detergente neutro.



1. ou o plugue, se não estiver funcionando corretamente ou se tiver sido danificado ou quebrado. Se o cabo de alimentação estiver danificado, deve ser substituído pelo fabricante ou pelo seu agente de serviços ou uma semelhante pessoa qualificada, a fim de evitar um perigo.
2. **Atenção:** Quando o aparelho estiver funcionando no modo combinado, as crianças somente devem utilizar o forno sob supervisão de adultos devido às temperaturas geradas.
3. **Atenção:** Apenas permita que crianças utilizem o forno sem supervisão quando instruções adequadas tiver sido dada de modo que a criança sejam capazes de usar o forno de forma segura e compreendam os perigos do uso inadequado.
4. Para reduzir o risco de incêndio no interior do forno:
  - A - Quando aquecer alimentos em recipientes plásticos ou de papel, verifique constantemente o forno devido à possibilidade de combustão.
  - B - Retire fios ou laços do papel ou sacos de plástico antes de os colocar no forno.
  - C - Se você observar fumaça, desligue o aparelho, ou simplesmente retire o plugue da tomada e mantenha a porta fechada para abafar qualquer chama.
  - D - Não utilize a cavidade para fins de armazenamento. Não

- deixe produtos de papel, utensílios de cozinha ou alimentos na cavidade quando não está em uso.
5. **Atenção:** líquidos e outros alimentos não devem ser aquecidos em recipientes fechados, caso contrário poderão explodir.
  6. A utilização de microondas para aquecimento de água e outros líquidos pode resultar em erupção de fervura atrasada, portanto devem ser tomados cuidados ao manusear o recipiente.
  7. Não frite alimentos no forno. O óleo quente pode danificar forno peças e utensílios e até mesmo resultar em queimaduras na pele.
  8. Os ovos em sua casca e ovos cozidos inteiros não devem ser aquecidos nos fornos de microondas já que podem explodir, mesmo após o aquecimento ter terminado.
  9. Os conteúdos de alimentos infantis e mamadeiras devem ser mexidos ou agitados e devem ter as temperaturas verificadas antes de serem consumidos, a fim de evitar queimaduras.
  10. Utensílios de cozinha podem ficar quentes por causa do calor transferido da comida aquecida. Pegadores de potes pode ser necessário para o manuseio.
  11. Utensílios devem ser verificados para assegurar que eles são adequados para utilização em forno de microondas.
  12. É perigoso para qualquer pessoa, que não seja qualificada, executar qualquer serviço ou conserto que envolva a remoção de uma tampa que dá proteção contra a exposição da energia das microondas.
  13. Este aparelho é de uso exclusivamente doméstico e não uso comercial.
  14. O aparelho não se destina ao uso por pessoas (incluindo crianças) com capacidades sensoriais, mentais ou físicos reduzidas, falta de experiência e conhecimento, a não ser que tenha sido dada supervisão ou instruções relativas à utilização do aparelho por uma pessoa responsável pela sua segurança.
  15. Crianças devem ser instruídas a não brincar com o aparelho.
  16. **Aviso:** não instale o forno microondas sobre um cooktop ou outro aparelho que produza calor. Se instalado, o aparelho pode sofrer danos ocasionando a perda da garantia.
  17. A temperatura de superfícies acessíveis pode ser alta quando o aparelho está em funcionamento.
  18. O Forno microondas não pode ser instalado em um armário.
  19. O aparelho deve ser colocado contra uma parede.
  20. Se a porta ou as dobradiças da porta estiverem danificadas, o forno não deve ser utilizado até que seja consertado por pessoa qualificada;
  21. Este aparelho não deve ser operado por meio de um temporizador externo ou sistema de controle remoto separado.
  22. Antes de manejar o forno microondas retire o prato giratório para evitar danos.
  23. **Atenção:** é perigoso reparar ou fazer manutenção do aparelho por alguém não especializado, sob estas circunstâncias, a tampa tem que ser removida o que assegura protecção contra a radiação de microondas. Isto aplica-se a mudando o cabo de alimentação ou a iluminação também. Neste caso, enviar o aparelho para a nossa Assistência técnica.
  24. Produto 100% embutível.
  25. Utilize luvas para remover qualquer alimento quente.
  26. Cuidado! Vapor vai escapar, ao abrir tampas ou de embrulho folha.
  27. Se aparecer sinal de fumaça, desligar ou retirar o plugue da tomada e manter a porta fechada para abafar.





## Cuidado Superfície quente

**Este aparelho pode ser usado por crianças com idades entre 8 anos ou acima e pessoas com capacidades físicas, sensoriais ou mentais reduzida ou falta de experiência e conhecimento se eles tiverem recebido supervisão ou instruções sobre o uso do aparelho de forma segura e compreender os perigos envolvidos. As crianças não devem brincar com o aparelho. Limpeza e manutenção do usuário não deve ser feito por crianças, a menos que eles sejam mais velhos de 8 anos e supervisionado. Mantenha o aparelho e o seu cabo fora do alcance das crianças menores de 8 anos.**

### ESPECIFICAÇÕES

Consumo de Energia:	Capacidade do Forno:
Potência útil:	Peso do Produto S/ Embalagem:
Aquecedor de grill:	230V~50Hz, 1.450W
Convecção:	900W
Frequência de Operação:	1.200W
Dimensões Externas :	1.350W
Dimensões da Cavidade do Forno:	2.450MHz

592mm(L) X 530mm(P) X 390mm(A)

30 litros

350mm(L) X 372mm(P) X 232mm(A)

18,5kg aprox.

## ANTES DE CHAMAR UM TÉCNICO

1. Se o forno não liga de modo algum, o display não aparece ou o display desaparece:

adequadamente, teste a tomada com outro aparelho.

a) Verifique se o forno está ligado com segurança.

Se não estiver, remova o plugue da tomada e aguarde 10 segundos, coloque de novo na tomada com segurança.

2. Se o forno não funciona:

a) Verifique se o timer está ligado;

b) Verifique se o fusível ou o disjuntor do quadro de entrada de energia está queimado ou desarmado.

b) Verifique se a porta foi fechada com segurança para ativar as travas de segurança.

Se aparentemente estiver funcionando

Caso contrário a energia não circulará no forno.

SE AS SITUAÇÕES ACIMA NÃO FORAM CORRIGIDAS, ENTÃO CONTATE O SERVIÇO TÉCNICO AUTORIZADO.

### Obs:

**Este aparelho é para uso doméstico para aquecer alimentos e bebidas utilizando energia eletromagnética e para uso somente dentro de casa.**

### INTERFERÊNCIA DE RÁDIO

O forno de microondas pode causar interferência em seu rádio, TV, ou equipamento similar. Quando ocorre interferência, pode ser eliminada ou reduzida por meio dos seguintes procedimentos.

a. Limpe a porta e superfície lacrada do forno.

b. Coloque o rádio, TV, etc. o mais longe possível do seu forno de microondas.

c. Utilize uma antena adequadamente instalada para o seu rádio, TV, etc. para obter uma recepção de sinal mais potente.

### INSTALAÇÃO

1. Certifique-se que todos os materiais de embalagem foram retirados do lado interno da porta.

Tela

Amassados na Cavidade

Se qualquer dos itens acima for

2. Examine o forno após desembalar, para qualquer defeito visual, tal como:

visível, NÃO use o forno.

Porta Desalinhada

Porta Danificada

Amassados ou Furos na Janela da Porta e

**AVISO - ESTE APARELHO DEVE TER FIO TERRA.**

1. A caixa de tomada deve estar de fácil acesso ao fio elétrico
2. Este forno requer 1.5 KVA de entrada. Sugerimos consultar um técnico para instalar o forno.
3. Este Forno de Microondas pesa 18,5 kg e deve ser colocado em uma superfície horizontal suficientemente resistente para suportar este peso.
4. O forno deve ser instalado longe de altas temperaturas e vapor.
5. NÃO coloque nada em cima do forno.
6. NÃO remova o eixo motriz do prato giratório.

7. Como para qualquer aparelho, se utilizado por crianças, é necessário uma supervisão rigorosa.


ADVERTÊNCIA: Este forno está protegido internamente por um fusível 250V ca, 10 Amp.

### IMPORTANTE

Os fios elétricos do cabo condutor elétrico têm a cor de acordo com o código seguinte:

Verde e amarelo:	Terra
Azul:	Neutro
Marrom:	Vivo (Fase)

Como as cores dos fios elétricos no cabo condutor elétrico do aparelho podem não corresponder às marcas coloridas identificando os terminais no seu plugue, proceda como segue:

O fio elétrico verde e amarelo deve ser conectado ao terminal no plugue que está marcado com a letra E ou pelo símbolo  Terra de cor verde de verde e amarelo.

O fio elétrico azul deve ser conectado ao terminal que está marcado com a letra N ou de cor preta. O fio marrom deve ser conectado ao terminal que está marcado com a letra L ou de cor vermelha.

### INSTRUÇÕES IMPORTANTES DE SEGURANÇA

- AVISO: Quando o aparelho estiver funcionando no modo multifunção, as crianças somente devem utilizar o forno sob supervisão de adultos devido às temperaturas geradas; (Somente para o modelo com função grill)
- AVISO: Se a porta ou as dobradiças da porta estiverem danificadas, o forno não deve ser utilizado até que seja consertado por pessoa qualificada;
- AVISO: É perigoso para qualquer pessoa, exceto para pessoa autorizada, executar qualquer serviço ou conserto que envolva a remoção de uma tampa que dá proteção contra a exposição da energia das microondas;
- AVISO: líquidos e outros alimentos não devem ser aquecidos em recipientes lacrados, caso contrário

poderão explodir;

- AVISO: Somente permita que as crianças utilizem o forno sem supervisão, quando forem dadas instruções adequadas para que a criança possa operar o microondas de modo seguro, compreendendo os riscos do uso indevido;
- O forno deve ter ventilação suficiente. Deixe um espaço de 10 cm no fundo; 15 cm nas laterais e 30cm na parte de cima do forno. Não retire os pés do forno, deixe a saída de ar desobstruída.
- Somente utilize utensílios adequados em seu microondas.
- Quando aquecer alimentos em recipientes plásticos ou de papel, verifique constantemente o forno devido à possibilidade de combustão;
- Se você observar fumaça, desligue o aparelho, ou simplesmente retire o plugue da tomada e mantenha a porta fechada para abafar qualquer chama;
- A utilização de microondas para aquecimento de água e outros líquidos pode resultar em erupção de fervura atrasada, portanto devem ser tomados cuidados ao manusear o recipiente;
- Os conteúdos de alimentos infantis e mamadeiras devem ser mexidos ou agitados e devem ter as temperaturas verificadas antes de serem consumidos, a fim de evitar queimaduras;
- Os ovos em sua casca e ovos cozidos inteiros não devem ser aquecidos no microondas já que podem explodir, mesmo após o aquecimento ter terminado;
- Ao limpar as superfícies da porta, vedação da porta, cavidade do forno, utilize somente sabão ou detergente neutro não abrasivo com uma esponja ou pano macio.
- O forno deve ser limpo regularmente e quaisquer resíduos de alimentos devem ser removidos;
- Se o forno não for mantido limpo, isso pode ocasionar deterioração da superfície que pode adversamente afetar a vida do aparelho e possivelmente resultar em uma situação perigosa;
- Se o cabo de força estiver danificado, deve ser substituído pelo fabricante, seu técnico ou pessoas similarmente qualificadas a fim de evitar o perigo.

#### INSTRUÇÕES DE SEGURANÇA PARA USO GERAL

Seguem abaixo, para todos os aparelhos, regras gerais a serem seguidas e proteções para assegurar alto desempenho deste forno:

1. Ao utilizar o forno, conserve sempre no lugar o prato de vidro, braços giratórios, acoplamento e trilho.
  2. Não utilize o forno para outra finalidade que não seja a preparação de alimentos, tais como para secar roupas, papel ou qualquer outro item que não seja alimento, ou para fins de esterilização.
  3. Não utilize o forno vazio. Isto pode danificar o forno.
  4. Não utilize a cavidade do forno para qualquer tipo de armazenamento, por exemplo papéis, livros de receitas, etc.
  5. Não cozinhe alimentos revestidos por uma membrana, como gemas de ovo, batatas, fígado de galinha sem antes perfurar várias vezes com um garfo.
  6. Não insira nenhum objeto nas aberturas no gabinete externo. cabos de metal.
  7. Nunca remova qualquer peça do forno, tal como pés, borrachas, parafusos, etc. Não use recipientes com desenho ou detalhe em metal.
  8. Não cozinhe os alimentos diretamente no prato de vidro. Coloque os alimentos em utensílios de cozinha apropriados antes de colocar no forno. Não use sacos de plástico fechados com araminho.
  9. **IMPORTANTE – RECIPIENTES NÃO ADEQUADOS PARA USO EM SEU MICROONDAS** Não use panelas de metal ou pratos que tenham Não use pratos de melamina pois contêm um material que absorverá a energia das microondas. Isto pode rachar ou carbonizar os pratos e retardará a velocidade de cozimento.
- Não cozinhe em um recipiente com uma abertura muito restrita, tal como garrafa de refrigerante ou garrafa de molho para salada, pois podem explodir se aquecidas

em um forno microondas.

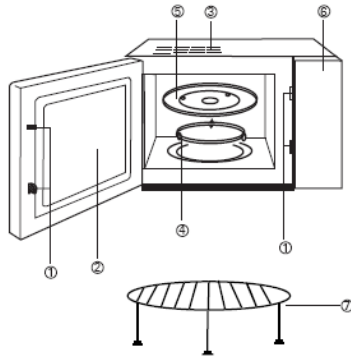
Não use termômetros convencionais de carne ou doces. Existem no mercado termômetros especificamente para cozimento com microondas. Estes podem ser usados.

10. Os utensílios de microondas somente podem ser usados de acordo com as instruções do fabricante.

11. Não tente fritar alimentos com muito óleo neste forno.

12. Lembre-se de que o forno de microondas aquece o líquido em um recipiente, mais do que o próprio

#### DIAGRAMA DAS CARACTERÍSTICAS



recipiente. Portanto, mesmo que a tampa do recipiente não esteja quente ao toque quando retirado do forno, lembre que o líquido / alimento dentro estará liberando a mesma quantidade de vapor e / ou respingo quando a tampa for removida em cozimento convencional.

13. Teste sempre a temperatura do alimento especialmente se estiver aquecendo ou cozinhando líquidos / alimentos infantis. Não é recomendável consumir líquidos / alimento diretamente do forno mas permita descansar por alguns minutos e mexa o líquido / alimento para distribuir o calor uniformemente.

14. Os alimentos que contêm gordura e água, por

exemplo tablete de caldo, aguarde 30-60 segundos no forno após desligar. Isto permitirá que a mistura descanse e impedir que borbulhe ao colocar uma colher no alimento / líquido ou adicionar um tablete de caldo.

15. Ao preparar / cozinhar alimentos / líquidos e lembre que existem alguns alimentos, como por exemplo, *Christmas puddings* [quindim], geléia e *mincemeat* [strogonoff] que aquecem muito rápido. Ao aquecer ou cozinhar alimentos com alto teor de gordura e açúcar não utilize recipientes de plástico.

16. Os utensílios de cozinha podem ficar quentes devido ao calor transferido do alimento aquecido. Isto é necessário se o invólucro de plástico estiver cobrindo a parte de cima e os cabos do utensílio. Pode ser necessário o uso de pegadores de panelas para manusear o recipiente.

17. Para reduzir o risco de fogo na cavidade do forno:

(a) Não cozinhe demais o alimento. Fique atento ao forno de microondas, se o papel, plástico, ou outro material combustível for colocado dentro do forno para facilitar o cozimento.

(b) Remova os araminhos das sacolas antes de colocar a sacola no forno.

(c) Se houver risco de combustão dos materiais dentro do forno, mantenha a porta do forno fechada, desligue o forno retirando o plugue da tomada ou desligue a energia no fusível ou no painel de disjuntores.

(1) Sistema de Trava de Segurança da porta

(2) Janela do Forno

(3) Ventilação do Forno

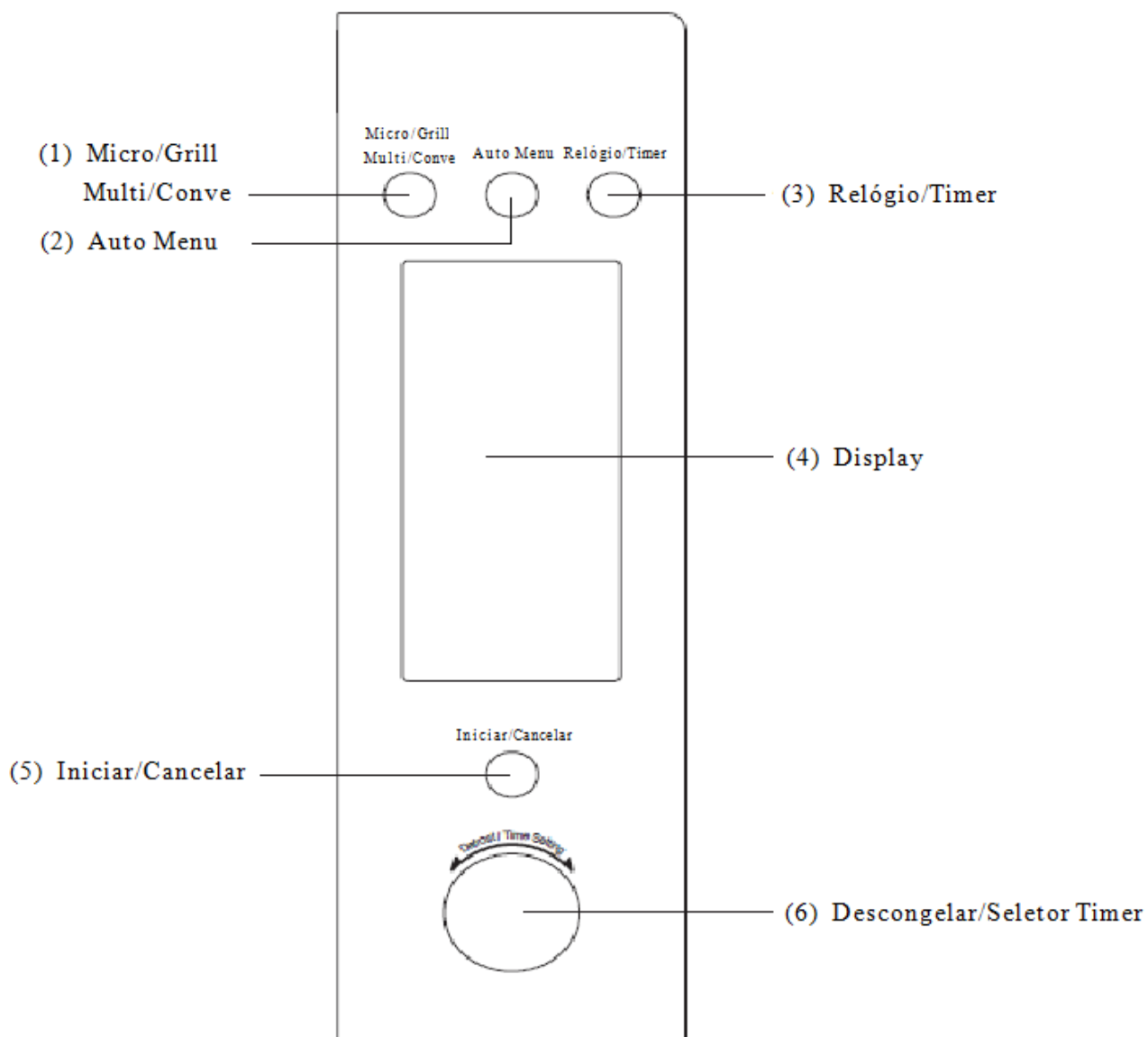
(4) Anel Giratório

(5) Prato Giratório

(6) Painel de Controle

(7) Grill rack

#### PAINEL DE CONTROLE DE COMPUTADOR



## INSTRUÇÕES OPERACIONAIS

### 1. Botão Simples de Aquecimento

Com um simples toque na tecla você pode iniciar o cozimento simples. É muito prático e rápido aquecer um copo de água.

Exemplo: Aquecer um copo de leite.

- a) Coloque o copo de leite no prato giratório e feche a porta.
- b) Pressione a tecla "Iniciar/Cancelar", o forno de microondas funcionará a 100% por 1 minuto.
- c) Você ouvirá 5 sinais sonoros quando o cozimento terminar

## 2. Aquecimento de Microondas

Esta função tem 2 opções.

### 1) Aquecimento rápido de microondas (capacidade 100%)

Exemplo: aquecer o alimento na potência 100% por 5 minutos

- a) Ajustar o tempo de cozimento para "5:00"
- b) Pressione "Iniciar/Cancelar"

### 2) Aquecimento de microondas de operação manual

Exemplo: Para aquecer alimentos à potência de 70% por 10 minutos

- a) Pressione o botão "Micro", selecione potência 70%;
- b) Ajuste o tempo de cozimento para "10:00"
- c) Pressione "Iniciar/Cancelar"

Existem 5 níveis de potência e o tempo de aquecimento do microondas mais logo é de 60 minutos.

Toques	Potência do Microondas	Display
1	100%	P100
2	70%	P70
3	50%	P50
4	30%	P30
5	10%	P10

## 3. Descongelamento auto peso

Você só precisa selecionar o peso do alimento, irá ajudá-lo a ajustar automaticamente a potência e o tempo.

Exemplo: descongelar 0,5 kg de carne congelada

- A) Selecione função "Descongelar" girando o botão "Auto descongelar" para a esquerda até aparecer "0.5" no display.
- B) Pressione "Iniciar/Cancelar"

## 4. Auto-Menu

Você só precisa selecionar o tipo de alimento e peso, ajustará automaticamente a potência e o tempo.

Exemplo: Auto cozimento 0,4 kg peixe

- A) Pressione o botão "Auto menu" até aparecer "A-5" no display
- B) Gire o botão "Peso" até aparecer "0,4" no display.
- C) Pressione "Iniciar/Cancelar"

kg

Toque	Peso	Menu						
			A-1 Auto Aquecimento	A-2 Batata	A-3 Carne	A-4 Pizza	A-5 Peixe	A-6 Frango
1			0,1	0,20	0,10	0,1	0,1	0,20
2			0,15	0,30	0,20	0,2	0,2	0,40
3			0,20	0,40	0,25	0,3	0,3	0,60
4			0,25	0,50	0,30	0,4	0,4	0,80
5			0,30	0,60	0,35	0,5	0,5	1,00
6			0,35	0,70	0,40	0,6	0,6	1,20
7			0,40	0,90	0,45	0,8	0,7	1,40
8			0,45	1,10	0,50	1,0	0,8	1,60
9			0,50	1,30	0,55	1,3	0,9	1,80
10			0,60	1,50	0,60	1,5	1,0	2,00

### 5. Grill (Grelhar)

Você deve pressionar o botão "Grill" [Grelhar] para selecionar tais funções: (o maior tempo de cozimento é 60 minutos).

Exemplo: cozinhando o alimento com grill por 20 minutos

A) Pressione o "Grill/Conve" [Grelhar/Conve] até que o LED mostre "G-1".

B) Ajuste o tempo de cozimento para "20:00"

C) Pressione "Iniciar/Cancelar"

Quando grelhando, o alimento não é aquecido pelas microondas, o calor é irradiado pelo aquecedor de metal no topo do forno.

Quando o grill está funcionando, o tempo de cozimento tem 2 estágios. Após a 1a. metade de cozimento, o programa dá automaticamente pausa e soa 2 sinais sonoros, avisando você para abrir o forno e virar o alimento, após virar, feche a porta, pressione o botão "Start/Reset", o cozimento continuará na 2a. metade. Se não quiser virar o alimento, o forno reiniciará após 1 min de pausa.

### 6. Cozimento Combinado

Este aparelho lhe oferece a opção de três métodos de cozimento de combinação.

Opção 1 : Convecção + Microondas (230° C convecção + 40% microondas), display "C-1"

É ideal para tostar e assar etc.

Opção 2 : Grill e Convecção (50% grill +230 ° C convecção, display "C-2" )

Para um tostar rápido etc.

Opção 3 : Grill e Microondas (45% grill + 55% microondas), display "C-3".

Para um grelhar rápido etc.

Exemplo : Cozimento do alimento usando a opção 3 para 30 minutos.

a) Pressione o botão "Grill/Conve" para selecionar "C-3"

b) Ajuste o tempo de cozimento para 30 minutos

c) Pressione "Start/Reset"

### 7. Cozimento de Convecção

Este forno pode ser utilizado como um forno de convecção e pode ser programado para atingir uma temperatura desejada para pré-aquecimento. O ajuste de temperatura apresentará defeito a 230° C, você pode pressionar o botão "Conve" para ajustar a temperatura diferente.

I• Funções de pré-aquecimento

Exemplo: Para ajustar o forno para pré-aquecimento a 200° C.

a) Pressione o botão "Grill/Conve" para escolher a temperatura de 200° C



b) Pressione "Start/Reset".

Quando o pré-aquecimento terminar, o aparelho parará de funcionar e emitirá 2 sinais sonoros para lembrá-lo de colocar o alimento no forno. Ajuste a temperatura do cozimento de convecção e tempo e inicie o cozimento. O tempo de pré-aquecimento mais longo será de 30 minutos.

II Convection function [Função de convecção]

Exemplo: Cozimento de convecção. Para ajustar o forno pré-aquecido para cozinhar por 20 minutos a 200° C

a) Pressione o botão "Grill/Conve" para escolher cozimento de convecção, pressione o botão "Conve" para escolher a temperatura de 200° C .

b) Ajuste o tempo de cozimento para 20 minutos

c) Pressione "Start/Reset"

8. Relógio

O forno pode ser usado como um relógio.

Exemplo: para dar entrada no tempo atual 16:30

A) Pressione "CLOCK" [relógio], o símbolo do relógio aparecerá no display. Gire o botão "Time setting" [ajuste de tempo] para colocar "16:00".

B) Pressione "CLOCK" de novo, gire o botão "Time setting" para colocar "16:30"

C) Pressione "CLOCK" de novo, o ajuste do relógio está terminado, o tempo inicia a funcionar.

9. Timer

A função timer ajuda o forno de microondas a iniciar o cozimento automático no tempo ajustado, e automaticamente parar a operação após terminar o cozimento. (Você deve ajustar o relógio antes de usar a função do timer).

Exemplo: a hora atual do forno de microondas é de 16:30, para ajustar o cozimento para 18:15 à potência de 70% por 10 minutos.

A) Pressione o "TIMER" e ajuste a hora para 18:15 (mesmo procedimento do ajuste do relógio).

B) Pressione "Micro" para colocar a potência de 70%.

C) Coloque o tempo de cozimento de 10 minutos girando o botão "Time Setting".

D) Pressione "Start" .

Se não colocar a potência e o tempo de cozimento (omitir os passos B e C), e pressionar diretamente o botão "Start", o forno de microondas somente trabalhará como relógio, soarão 10 sinais sonoros às 18:15, mas sem nenhuma outra função.

10. Trava de segurança de crianças

Para ativar a trava de segurança para crianças, pressione os botões "Auto Menu " e "Clock/Timer" ao mesmo tempo por 2 segundos. Pressione o botão "Auto Menu " e "Clock/Timer", ao mesmo tempo por 2 segundos de novo, esta função desbloqueará.

11. Start/Reset

a) No decurso da operação, pressionando o botão "Start/Reset" a operação cessará.

b) Se algum programa foi feito antes de pressionar start, pressionando este botão cancelará toda a programação.

## CUIDADOS COM SEU FORNO DE MICROONDAS

1. Desligue o forno, retire o plugue da tomada antes de limpar.

2. Mantenha o interior do forno limpo. Quando respingos de alimentos ou líquidos aderem às paredes do forno, limpe com um pano úmido. Não é recomendado o uso de detergentes agressivos ou abrasivos .

3. A superfície externa do forno deve ser limpa com um pano úmido. Para prevenir danos nas peças dentro do forno, não se deve deixar infiltrar água nas aberturas de ventilação.

4. Evite molhar o Painel de Controle. Limpe com um pano macio e úmido. Não use detergentes, abrasivos ou sprays de limpeza no Painel de Controle.

5. Se o vapor acumular dentro ou em volta da parte externa da porta do forno, limpe com um pano macio. Isto pode ocorrer quando o microondas está funcionando sob condições de umidade alta e de forma alguma indica mau funcionamento da unidade.

6. Eventualmente é necessário remover o prato giratório para limpeza. Lave o prato com água e sabão ou na máquina de lavar louça.

7. O anel giratório e a base da cavidade do forno devem ser limpos regularmente para evitar barulho excessivo. Simplesmente limpe a superfície inferior do forno com detergente neutro, água ou limpa-vidros e seque. O anel giratório pode ser lavado com água e sabão neutro ou na máquina de lavar louça.

O vapor de cozimento junta durante o uso repetido mas de forma alguma afeta a superfície inferior ou as rodas do anel giratório

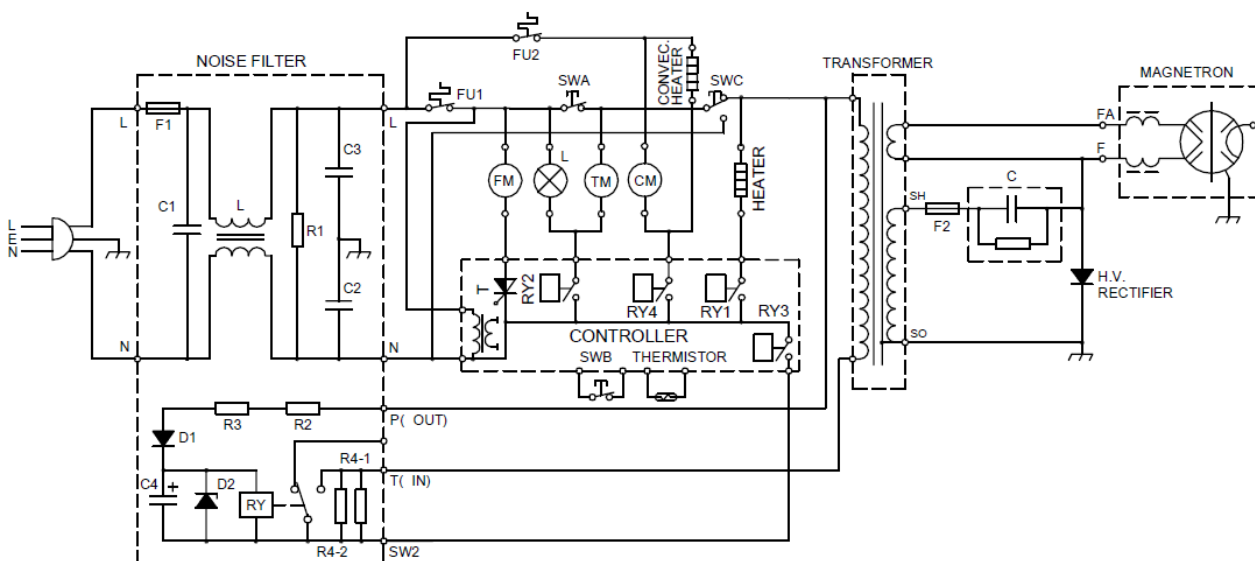
Ao remover o anel giratório da base da cavidade para limpeza, certifique-se de o ter colocado na posição certa.

8. Remova os odores do seu forno misturando uma xícara de água com o suco e casca de um limão em uma

taça funda própria para microondas. Ligue o microondas por 5 minutos, esfregue bem e seque com um pano macio.

9. Quando se fizer necessário substituir a lâmpada do forno, favor contrate um técnico para trocá-la.

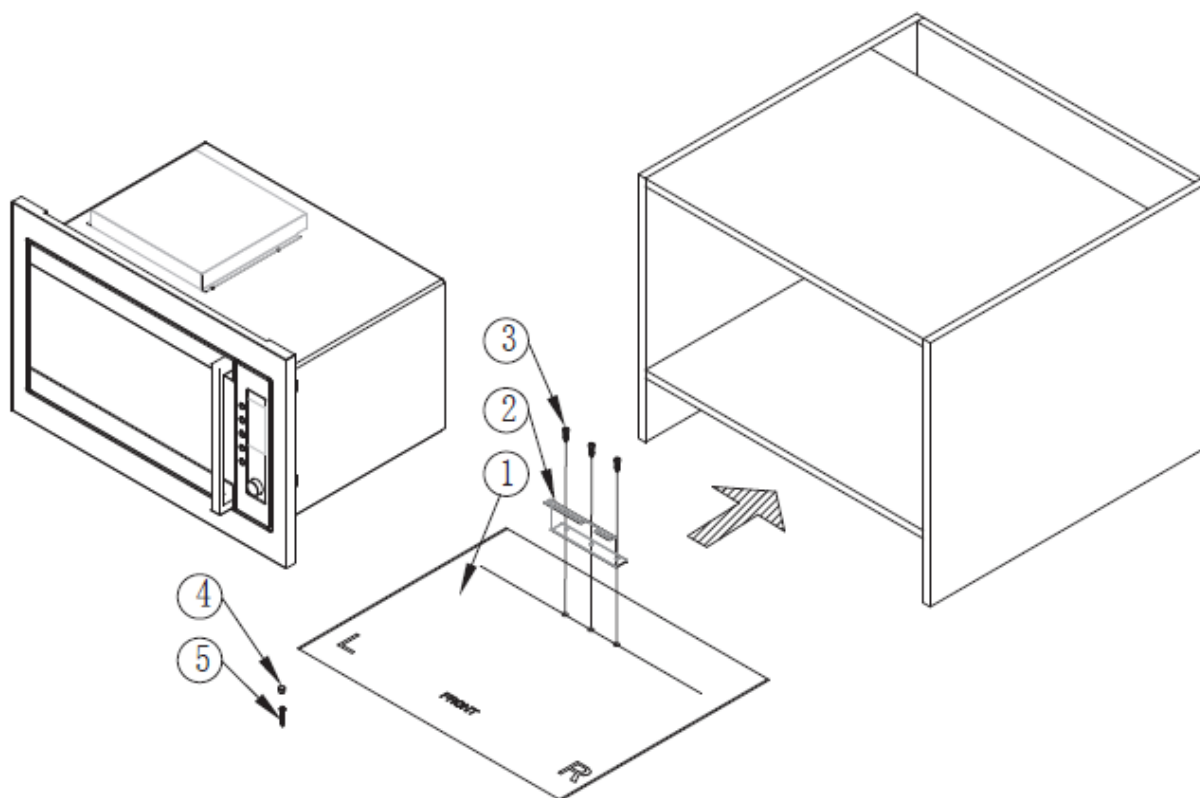
**SCHEMATIC DIAGRAM**  
( DOOR CLOSED, COOK OFF CONDITION)



- SWA: Chave de segurança da primeira porta
- SWB: Chave de segurança da segunda porta
- SWC: Chave de controle de segurança da terceira porta
- L: Lâmpada
- FM: Motor da ventuinha
- TM: Motor do prato giratório
- CM: Motor da convecção

CIRCUITO SUJEITO A ALTERAÇÕES SEM AVISO PRÉVIO

17L / 23L / 30L microondas totalmente imbutível  
MANUAL DE INSTALAÇÃO DO FORNO



#### Componentes

1 – Fivela de plástico definição de papel	1 peça
2 – Orientador	1 peça
3 – Parafuso Ø4X10	3 peças
4 – Capa do parafuso	1 peça
5 – Parafuso Ø4X35	1 peça

#### Especificações do Kit de Guarnição

##### Dimensões da cavidade

Largura: 566mm

Altura: 365mm

Profundidade: 550mm

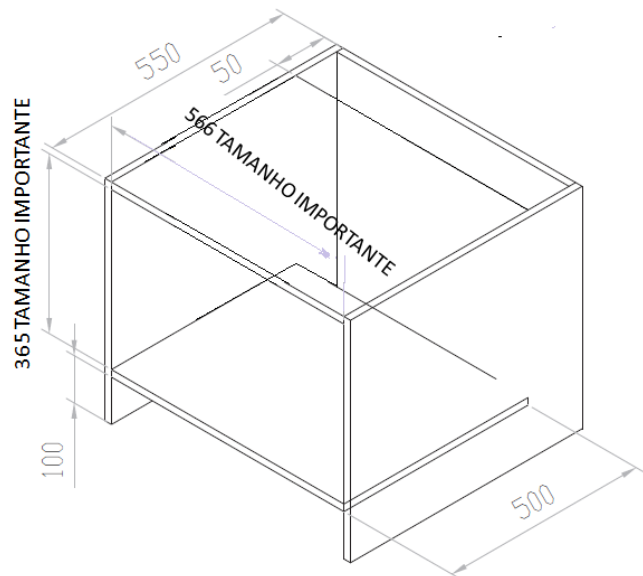
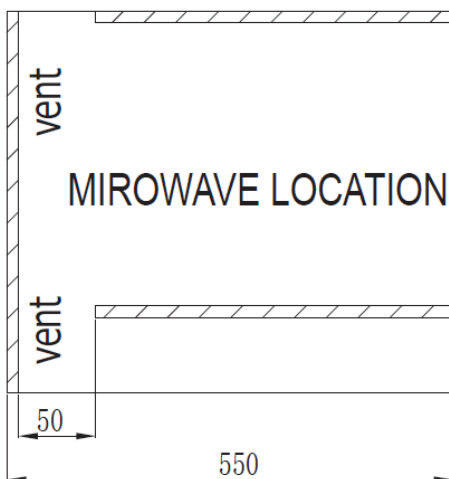
##### Dimensões da moldura

Largura: 592mm

Altura: 390mm

Profundidade: 20mm

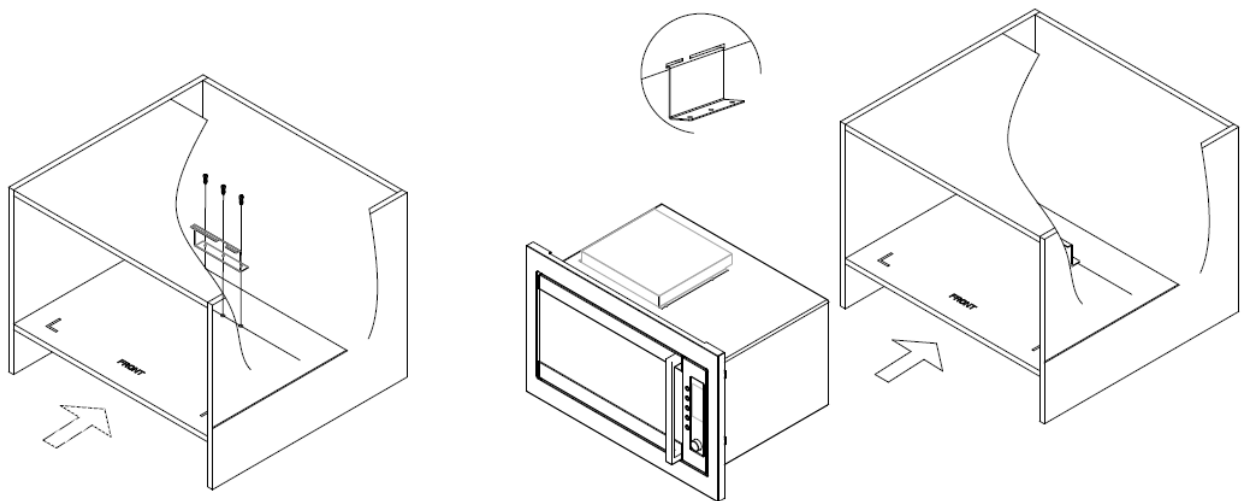
## Gabinete do forno microondas



Requisitos de medição Cabinet (ilustrado acima):

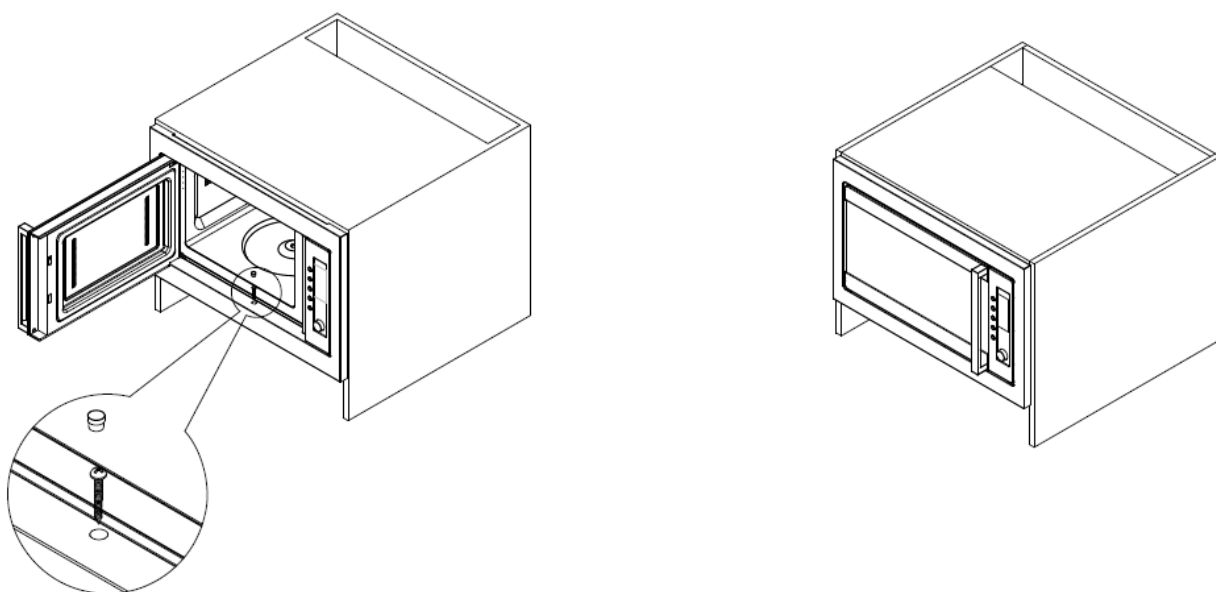
- 1- Dimensão interna do gabinete no sentido transversal é 566 milímetros. Esta é a distância mínima entre o batente da esquerda para o batente da direita. Não altere.
- 2- Dimensão interior do gabinete em direção longitudinal é 365 milímetros. Esta é a distância mínima entre o batente da esquerda para o batente da direita. Não altere.
- 3- Profundidade do gabinete não deve ser inferior a 550 milímetros.
- 4- Dimensão fora do gabinete não deve ser inferior a 596 milímetros, como é o comprimento da moldura 592 milímetros.
- 5- As placas do gabinete inferior que 15 ou 20 milímetros de espessura.

## Passos para instalação da moldura



1. Gabinete deve ser concluído de acordo com as dimensões do gabinete. Coloque o ajuste de fivela plástica do papel (Componente 1) no tabuleiro inferior da cavidade gabinete. Mantenha borda frontal do papel e a parte externa do gabinete em linha. Em seguida, coloque a orientador (componente 2) no papel e ajuste seus furos de acordo com a posição do furo no desenho. Em seguida, fixar o parafuso (Componente 3).

2. Coloque o forno microondas no gabinete e mantenha o forno microondas na direção horizontal e manter a mesma distância da borda de dois lados. Em seguida, fixar o orientador na parte de trás do forno microondas.



3, Abra o forno microondas, fixar o parafuso (Componente 5) no gabinete, em seguida, instale tampa de parafuso (Componente 4).